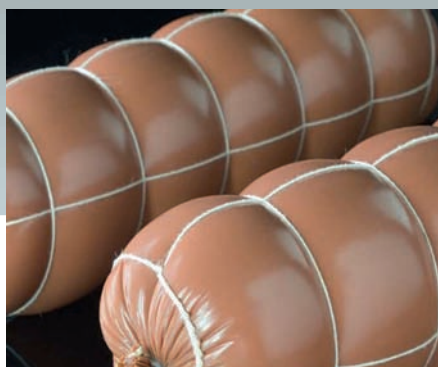




TC-300-E-HP

Electronic circular knitting machine for the production of tubular netting
Machine à crochet circulaire électronique pour la fabrication de maille tubulaire
Máquina de crochet circular electrónica para la producción de malla tubular



Complete line for the production of tubular netting and special meshes to be used for fruit and vegetables packing, flower-growing industry, fish-growing industry, technical agriculture applications (Agrotech industry), technical packing applications (Packtech industry) and meat netting applications (Foodtech industry).

Unlimited knitting options, by means of Electronic control system of the pattern bars.

Diameter of cylinders and quantity of needles according sample.

TECHNICAL SPECIFICATIONS

- Touch screen programming system RIUS-BL-5300.
- Powerful computer allowing high speed response.
- Samples directly stored on the computer.
- High simplicity of programming.
- Ethernet connection.
- Different accelerations according patterns.
- Pre-selection digital meter counter.
- Machine JOG by touch screen or pedal.
- Positive feeding roller.
- Electrical stop motion in case of a yarn breakage.
- Servo motor as a main motor.
- Auto-teaching" sample mode
- Partial program copying system.
- Security and protection system under EC regulation.

OPTIONAL EQUIPMENTS

- Different creels and pitch are available.
- Product takes off in hanks, into bobbins (parallel and crossing systems available).

Ligne complète pour la production de mailles tubulaires pour des différentes applications comme l'emballage de fruits et de légumes, l'industrie de la floriculture, l'industrie de l'élevage de moules, des applications techniques agricoles (industrie agro technique), des applications techniques d'emballage, et mailles carniques.

Illimitées combinaisons de tissus sur les mailles, par moyen de système électronique de contrôle des barres à dessin.

Les diamètres des cylindres et la quantité d'aiguilles selon échantillon.

DONNÉES TECHNIQUES

- Écran tactile sur la machine pour la programmation RIUS-BL-5300.
- Computer de haute capacité qui offre une haute vitesse de réponse.
- Mémorisation des échantillons sur computer.
- Grande simplicité de programmation.
- Système de connexion Ethernet.
- Vitesse maximale par échantillon.
- Compteur digital de mètres avec présélection.
- Mouvement lent de machine JOG, par moyen de panneau tactile ou pédale.
- Rouleaux d'alimentation positive.
- Dispositif d'arrêt électrique en cas de rupture de fils.
- Servo Moteur comme a moteur principal.
- Système de "Auto-apprentissage" pour simplifier le dessin des échantillons.
- Programme de copiage partiel de dessin.
- Système de sécurité et protection selon normative CE.

ÉQUIPEMENTS OPTIONNELS

- Toutes sortes de cantres et écartements disponibles selon échantillons à produire.
- Sortie du filet pour la formation d'écheveaux, par bobines (avec enroulement en parallèle ou croisé).

Línea completa para la producción de mallas tubulares destinadas a diversas aplicaciones tales como: embalaje de frutas y vegetales, industria de floricultura, industria de viveros de moluscos, aplicaciones técnicas agrícolas (industria Agrotécnica), aplicaciones técnicas en embalajes y mallas cárnicas.

Ilimitadas combinaciones de tejidos mediante sistema electrónico de control de las barras de dibujo.

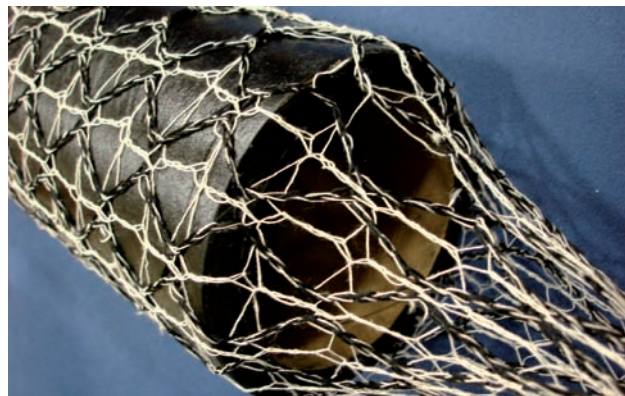
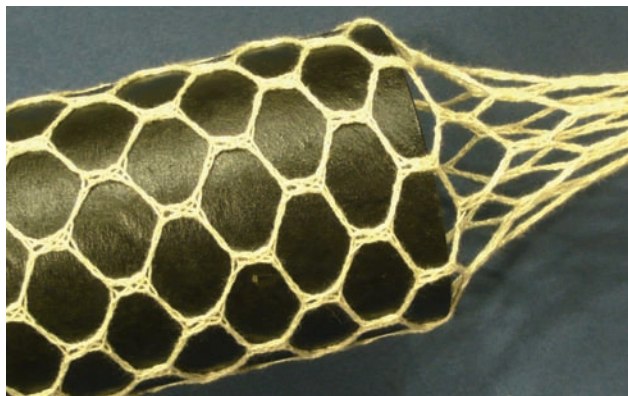
El diámetro de los cilindros y cantidad de agujas según muestras a realizar.

CARACTERÍSTICAS TÉCNICAS

- Pantalla táctil en la máquina para la programación RIUS-BL-5300.
- Ordenador de alta capacidad ofreciendo una alta velocidad de respuesta.
- Memorización directo de muestras en ordenador.
- Gran simplicidad de programación.
- Sistema de conexión Ethernet.
- Diferentes velocidades según muestras.
- Contador digital de metros a preselección.
- Movimiento lento JOG mediante pantalla táctil o pedal
- Rodillo de alimentación positiva.
- Dispositivo de paros eléctricos a la rotura de hilos.
- Servo Motor como motor principal.
- Sistema de "Auto-aprendizaje" para simplificar el diseño de muestras.
- Programa de copiado parcial de diseño.
- Sistema de seguridad y protección bajo normativa CE.

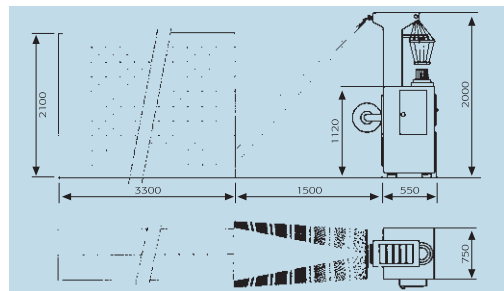
DISPOSITIVOS OPCIONALES

- Varias filetas y ecartamientos disponibles según muestras a fabricar.
- Recogida del producto en madejas, en bobinas (sistema de recogida paralela o cruzada).



TC-300-E-HP

Main motor / Moteur principal / Motor principal	5,6 HP (4,18 kW)
Fan motor / Moteur ventilateur / Motor ventilador	0,03 HP (0,02 kW)
Motor PE film unit / Moteur système modulaire / Motor sistema modular	0,68 HP (0,5 kW)
Take off motor / Moteur du dispositif à plier / Motor plegador	0,24 HP (0,18 kW)
Net weight / Poids net / Peso neto	420 kgs.
Gross weight / Poids brut / Peso bruto	660 kgs.
Packing dimensions (mm.) without modulate system Dimensions d'emballage (mm.) sans système modulaire Dimensiones embalaje (mm.) sin sistema modular	1300 x 2380 x 1600
Installed machine dimensions (mm.) without modulate unit Dimensions machine installée (mm.) sans système modulaire Dimensiones máquina instalada (mm.) sin sistema modular	1100 x 2180 x 1030



Copyright By Rius. This brochure contains photos and technical data for information only, without contractual engagement. Rius reserves the right to introduce any modifications in the design and/or equipment.
Copyright By Rius. Les photos et données contenues dans ce catalogue, seront considérées à titre indicatif et ne représentent pas une obligation contractuelle. Rius se réserve le droit d'introduire modifications au dessin ou équipement.
Copyright By Rius. Las imágenes y datos contenidos en este catálogo, serán contemplados a título indicativo y no revisten obligación contractual. Rius se reserva el derecho a introducir modificaciones de diseño y/o equipamiento.

RIUS
VALENTÍN RIUS CLAPERS, S.A.