

TC-200-16

Circular knitting machine for the production of elastic tubular bandage nets

Machine à crochet circulaire pour la production de maille élastique tubulaire pour bandes

Máquina de crochet circular para la producción de malla tubular elástica para vendas

EN

High speed circular knitting machine for the production of tubular elastic mesh used as protective bandage.

TECHNICAL SPECIFICATIONS

- Interchangeable cylinders from 8 up to 120 needles (see options).
- Complete thread guide and cylinder.
- Possibility to work from cotton, polyester and covered rubber.
- Direct feeding from creel.
- Electronic stop motion in case of yarn breakage.
- Electronic frequency speed variator.
- Density regulation system.
- Elasticity regulation system (up to 300%).
- Positive feeding device for rubber threads.
- Positive feeding device for base threads.
- Digital meter counter with preselection.
- Product free take off in one side.
- Lamp signaling machine stop.
- Security general stop.
- Security and protection system under EC regulation.

OPTIONAL EQUIPMENTS

- Different creels and pitch are available in function of samples to produce.
- Additional cylinder and thread guide set are available.

FR

Machine à crochet circulaire à haute vitesse pour la production de maille élastique tubulaire employée pour bandage médical.

DONNÉES TECHNIQUES

- Cylindres interchangeables de 8 jusqu'à 120 aiguilles (voir options).
- Cylindre et guide fils complets.
- Apte pour coton, polyester et gomme guipée.
- Alimentation directe de cantre.
- Arrêts électroniques pour casses des fils.
- Variateur électronique de vitesse.
- Système de régulation de la densité.
- Système de régulation de l'élasticité (jusqu'à 300%).
- Dispositif d'alimentation positif pour fils de gomme.
- Dispositif d'alimentation positif pour fils de base.
- Compteur digital de mètres avec pré-sélection.
- Sortie latérale libre du filet tubulaire.
- Lampe indicatrice d'arrêt.
- Arrêt général de sécurité.
- Système de sécurité et protection selon normative CE.

ÉQUIPEMENTS OPTIONNELS

- Toute sorte de cantres et écartements disponibles selon échantillon à produire.
- Jeu de cylindre et guide fils additionnels disponibles.

ES

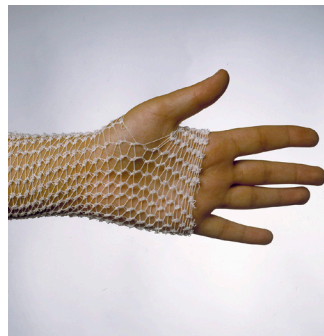
Máquina de crochet circular de alta velocidad para la producción de malla elástica tubular empleada para vendajes protectores.

CARACTERÍSTICAS TÉCNICAS

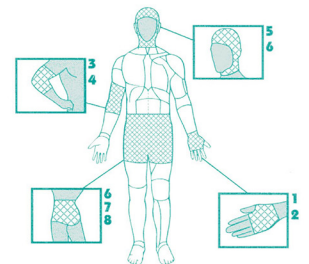
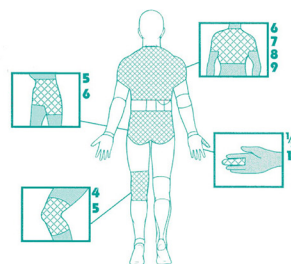
- Cilindros intercambiables desde 8 hasta 120 agujas (ver opciones).
- Un cilindro y guía hilos completo.
- Posibilidad de utilización de hilados de algodón, poliéster y goma recubierta.
- Alimentación directa desde fileta.
- Paros electrónicos por roturas de hilos.
- Variador electrónico de velocidad.
- Sistema de regulación de densidad.
- Sistema de regulación de elasticidad (hasta 300%).
- Alimentador positivo para hilos de goma.
- Alimentador positivo para hilos de fondo.
- Contador digital de metros a preselección.
- Salida del tejido libre, lateralmente.
- Lámpara indicadora de paro.
- Paro general de seguridad.
- Sistema de seguridad y protección bajo normativa CE.

DISPOSITIVOS OPCIONALES

- Varias filetas y ecartamientos disponibles según muestras a fabricar.
- Cilindros y juego de guía-hilos disponibles.



TC-200-16	
A/C motor / Moteur A/C / Motor A/C	0,75 HP 220 / 380 V 50 / 60 Hz. 3 Ph.
Net Weight / Poids net / Peso neto	420 Kg
Gross weight / Poids brut / Peso bruto	670 Kg
Packing dimensions (mm) Dimensions d'emballage (mm) Dimensiones embalaje (mm)	1450 x 1300 x 2250
Installed machine dimensions (mm) without creel Dimensions machine installée (mm) sans cantre Dimensiones máquina instalada (mm) sin fileta	1050 x 750 x 1950

**CONSTRUCCIONES METALÚRGICAS ESPECIALES, S.A.U.**

Ctra. Manresa-Solsona, km. 4'2 • Polígon Industrial "Pla dels Vinyats" • E-08250 Sant Joan De Vilatorrada (BARCELONA)
Tel.: 34 - 938 76 44 22* • E-mail: vrc@rius-comatex.com • www.rius-comatex.com

Copyright By Rius. This brochure contains photos and technical data for information only, without contractual engagement. Rius reserves the right to introduce any modifications in the design and/or equipment.
Copyright By Rius. Les photos et données contenues dans ce catalogue, seront considérées à titre indicatif et ne représentent pas une obligation contractuelle. Rius se réserve le droit d'introduire modifications au dessin ou équipement.
Copyright By Rius. Las imágenes y datos contenidos en este catálogo, serán contemplados a título indicativo y no revisten obligación contractual. Rius se reserva el derecho a introducir modificaciones de diseño y/o equipamiento.